

La linea di vita travflex è una evoluzione della linea di vita travsafe®. Il travsafe® è un piccolo palo (interfaccia) concepito per installare una linea di vita travsafe® su una copertura in lamiera metallica. È specialmente studiato per ridurre gli sforzi sviluppati in ogni punto su una linea di vita. Il travflex è dimensionato per 3 persone. S'installa con un interasse minimo di 15 m.



travflex®
ha un basso impatto visivo. Grazie ai ridottissimi sforzi trasmessi ai punti di fissaggio è adatto a tutti i contesti in cui ci si trovi ad operare su strutture con resistenza meccanica limitata.

La linea di vita travflex® è un DISPOSITIVO DI ANCORAGGIO DOTATO DI SUPPORTI DI SICUREZZA FLESSIBILI ORIZZONTALI CONFORME ALLA NORMA EN 795-C.



Piastra di adattamento per lamiera in acciaio
Modello Codice
campo di 250 mm 098659
campo di 283 mm 098669
campo di 333 mm 098679
campo di 366 mm 098689



Kit ancoraggio estremità
Kit di estremità in inox per linee di vita travflex comprendente:

- 1 ancoraggio di estremità
- 1 base snodata
- 12 viti autoperforanti
- 2 manicotti dissipatore
- 2 manicotti di arresto
- 2 cappucci rossi, copri-terminali

Modello	Codice
Kit estremità per lamiera d'acciaio sp. 1 - 3 mm	075939
Kit estremità per lamiera d'acciaio sp. 4 - 12 mm	075969



Kit ancoraggio per curva
Kit per curva in inox per linee di vita travflex comprendente:

- 2 ancoraggi intermedi
- 16 viti autoperforanti
- 1 staffa di fissaggio per punti intermedi
- 4 manicotti dissipatore
- 1 base snodata

Modello	Codice
Kit curva per lamiera d'acciaio sp. 1 - 3 mm	088189
Kit curva per lamiera d'acciaio sp. 4 - 12 mm	088179



Kit ancoraggio intermedio
Kit di estremità in inox per linee di vita travflex comprendente:

- 1 ancoraggio intermedio
- 1 base snodata
- 12 viti autoperforanti

Modello	Codice
Kit intermedio per lamiera d'acciaio sp. 1 - 3 mm	075949
Kit intermedio per lamiera d'acciaio sp. 4 - 12 mm	075979



Piastra di adattamento per lamiera in acciaio

Modello	Codice
campo di 250 mm	098659
campo di 283 mm	098669
campo di 333 mm	098679
campo di 366 mm	098689

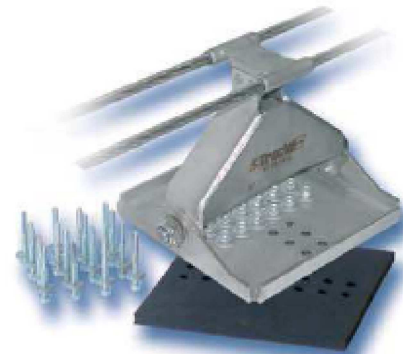


Kit ancoraggio estremità INRS

Kit di estremità in inox per linee di vita **travflex** comprendente:

- 1 ancoraggio di estremità
- 1 base snodata
- 12 viti autoperforanti
- 1 occhiello di giunzione
- 1 guarnizione di tenuta

Modello	Codice
Kit estremità per lamiera d'acciaio sp. 1 - 3 mm	098719
Kit estremità per lamiera d'acciaio sp. 4 - 12 mm	098729

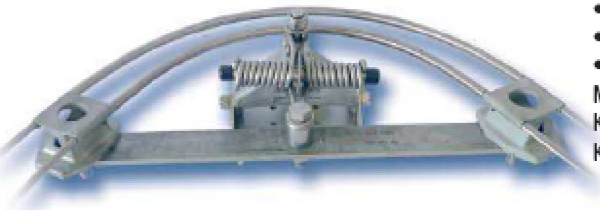


Kit ancoraggio intermedio

Kit di estremità in inox per linee di vita **travflex** comprendente:

- 1 ancoraggio intermedio
- 1 base snodata
- 12 viti autoperforanti

Modello	Codice
Kit intermedio per lamiera d'acciaio sp. 1 - 3 mm	075949
Kit intermedio per lamiera d'acciaio sp. 4 - 12 mm	075979



Kit ancoraggio per curva INRS

Kit per curva in inox per linee di vita **travflex** comprendente:

- 2 ancoraggi intermedi
- 1 staffa di fissaggio per punti intermedi
- 1 base snodata
- 12 viti autoperforanti
- 2 bulloni M16
- 1 guarnizione di tenuta
- 2 molle, interna ed esterna
- 1 dado autofrenato
- 1 dissipatore

Modello	Codice
Kit curva per lamiera d'acciaio sp. 1 - 3 mm	098799
Kit curva per lamiera d'acciaio sp. 4 - 12 mm	098789



Tenditore con piombatura
Sistema di messa in tensione del cavo.
• Acciaio inox.
Codice 040742



Assorbitore d'energia
Brevetto INRS
• Acciaio inox.
• Fornito con occhiello di giunzione
Codice 066688



Indicatore di tensione
• Acciaio inox.
Codice 067508



Kit raccordo dissipatore
• 1 raccordo
• 2 manicotti di arresto
• 2 cappucci rossi, copri-terminali
Codice 098699